

Syrah Casa Vacanze

Tel. 0931790535

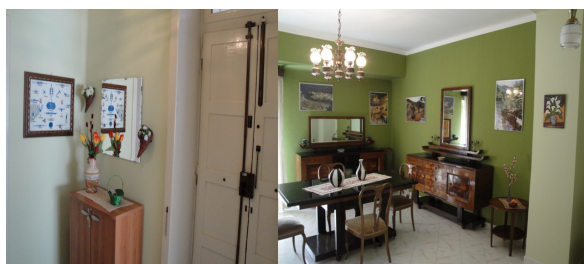
Fax 0931493730

Cell. 3389832790

www.syrahcasavacanze.it

E-mail: info@syrahcasavacanze.it

Casa Vacanze Syrah si trova a pochi passi dal Parco Archeologico (sede delle Rappresentazioni Classiche), vicinissima al Museo Paolo Orsi ed al Santuario Madonna delle Lacrime. L'isola di Ortigia si raggiunge facilmente a piedi godendosi l'ingresso da uno dei ponti che la collegano alla terra ferma. Casa Vacanze Syrah (80 mq) può ospitare da 2 a 5 persone.



L'appartamento è composto: piccolo ingresso, camera climatizzata con letto matrimoniale e lettino singolo, bagno con doccia, sala da pranzo con divano letto matrimoniale, cucina completa di stoviglie, forno, frigo- congelatore, televisione, lavabiancheria, ferro ed asse da stiro.

Le nostre tariffe sono chiare, semplici ed hanno un ottimo rapporto qualità/prezzo

Pulizie incluse nel prezzo

Cambio biancheria letto e bagno settimanale

Mappe della Città ed informazioni turistiche

Animali ammessi di piccola taglia.

Prezzo per notte	Da Ottobre a Marzo	Da Aprile a Giugno	Luglio e Settembre	Agosto
2 Persone	€ 60	€ 70	€ 80	€ 100
3 Persone	€ 70	€ 80	€ 90	€ 110
4 Persone	€ 80	€ 90	€ 100	€ 120
5 Persone	€ 90	€ 100	€ 110	€ 130
Bambini 0/3 anni	Gratis	Gratis	Gratis	Gratis



Omaggeremo ai nostri clienti una bottiglia di vino rosso IGP, prodotto dal vitigno Syrah che trova nel Siracusano, suo luogo di origine, la migliore esaltazione.

Come raggiungerci

Da Catania/Aeroporto

- Procedi in direzione autostrada A18 direzione Siracusa – Gela
- A Siracusa Sud (seconda uscita) prendi l'uscita ed al bivio svolta a destra in direzione Siracusa
- Prosegui per un paio di km, alla rotatoria gira a sinistra ed imbocca Viale Paolo Orsi
- Alla rotatoria svolta a destra per Corso Gelone e prosegui per 50 metri
- Svolta a sinistra per via Giuseppe Testaferrata n° ...

Da Ragusa

- Procedi in direzione SS115 e continua in direzione Ispica – Rosolini - Siracusa
- Alla rotatoria di Rosolini svolta a destra per l'autostrada E45 Siracusa - Catania
- A Siracusa Sud (seconda uscita) prendi l'uscita ed al bivio svolta a destra in direzione Siracusa
- Prosegui per un paio di km, alla rotatoria gira a sinistra ed imbocca Viale Paolo Orsi
- Alla rotatoria svolta a destra per Corso Gelone e prosegui per 50 metri
- Svolta a sinistra per via Giuseppe Testaferrata n° ...

